



SISTEMA NEMO

para una pesca artesanal sostenible

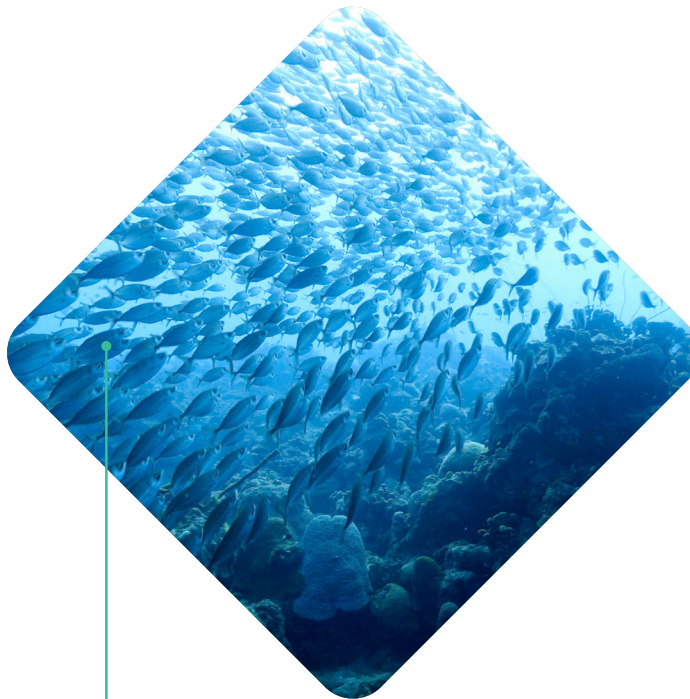


NEMO: Conectado. Protegido. Empoderado.

CONECTADO

Gestores de pesquerías:

NEMO lo conecta con las comunidades de pescadores artesanales y le ayuda a gestionar su seguridad. La baliza posee las funcionalidades de un verdadero sistema de seguimiento de los barcos (VMS), conforme a las políticas de control pesqueras. El análisis de los datos proporcionados por NEMO le ayuda a decidir sobre aperturas y cierres estacionales, a delimitar zonas, estimar el importe total de las capturas y definir una política de cuotas adaptada.



PROTEGIDO

Gestores de zonas protegidas

NEMO permite la delimitación y la vigilancia de zonas exclusivamente reservadas a los pescadores artesanales. El sistema NEMO contribuye a mejorar la gestión y la protección de las reservas marinas y otras zonas reglamentadas. El seguimiento de alta resolución de los movimientos de las embarcaciones, las alarmas de gestión de zona y el análisis de los datos, aseguran una vigilancia reforzada y un análisis fiable de las pesquerías artesanales y de su huella.

EMPODERADO

Pescadores

NEMO proporciona datos de terreno fiables para sustentar las reivindicaciones de los pescadores en sus zonas de pesca tradicionales. El registro del lugar de la pesca, de la fecha y de la hora, así como del método de pesca utilizado, garantiza la trazabilidad y la valorización del producto. Gracias a NEMO, los pescadores pueden vender sus capturas al mejor precio, en total transparencia.

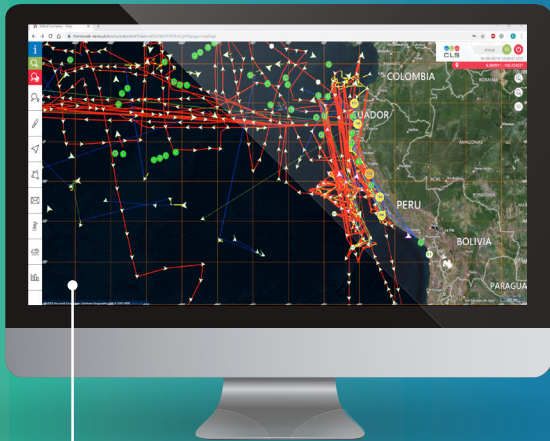




Baliza VMS solar



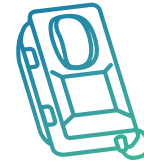
Sensor bluetooth



Plataforma de big data

CARACTERÍSTICAS PRINCIPALES

El Sistema NEMO incluye un transceptor VMS híbrido móvil-satelital alimentado por energía solar, una plataforma de monitoreo pesquero basada en big data, aplicaciones móviles para pescadores e instaladores, y una gama completa de servicios asociados. Es el único sistema para pesca artesanal diseñado por expertos pesqueros.



VMS MÓVIL/SATÉLITAL

- Fácil de usar
- Conectar y pescar (plug-and-fish)
- Sistema VMS con panel solar integrado
- Cobertura global
- Almacenamiento continuo de datos a bordo



PLATAFORMA DE MONITOREO PESQUERO

- Analíticas y alertas
- Big data
- Detección e identificación de embarcaciones
- Escalable según sus necesidades
- Consultoría y experiencia técnica



APLICACIONES MÓVILES

- Bitácoras electrónicas
- Abierto a terceros



SENSORES BLUETOOTH

- Integre fácilmente otros sensores de su operación (temperatura, combustible, artes de pesca, etc.)



CLS

400 satélites transmiten sus datos a CLS

30 millones de mensajes procesados cada día

Red mundial: 31 sedes en 5 continentes

CLS ha sido pionero en los sistemas de monitoreo de embarcaciones pesqueras desde 1990. Nuestro equipo es experto en múltiples campos: ciencias pesqueras, oceanografía, biología marina, modelización, diseño de productos, satélites, ciencia de datos, analítica avanzada, ingeniería de software y hardware, y operaciones. Toda esta experiencia ha sido concentrada en el sistema NEMO.

CLS: EL LÍDER MUNDIAL EN SISTEMAS DE MONITOREO DE EMBARCACIONES (VMS) Y CENTROS DE MONITOREO PESQUERO (FMC)

+40 años de experiencia

18,000 embarcaciones VMS en el mundo

+50 FMCs

Clientes pesqueros en **+90** países

SOLUCIONES PESQUERAS PRBADAS AHORA DISPONIBLES Y ASEQUIBLES PARA LA PESCA ARTESANAL

CLS es su socio de confianza para la gestión sostenible de la pesca artesanal. Le acompañaremos en todo el proceso: desde las propuestas de financiación hasta la adopción por parte de los pescadores, la instalación y las operaciones.



@ clsfishingteam@groupcls.com

fisheries.groupcls.com

